



GRADETEC

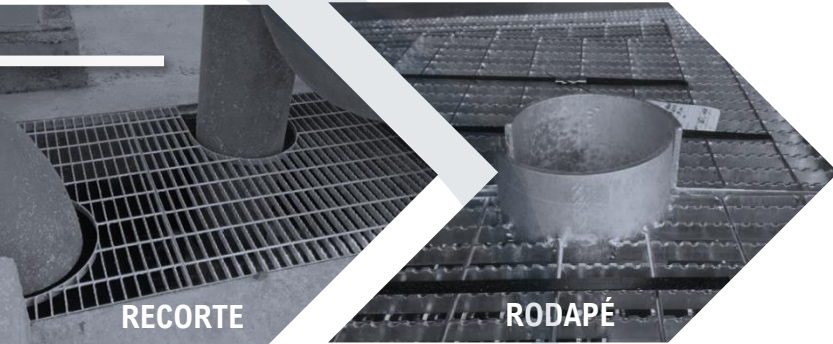
GRADES DE PISO E DEGRAUS

2025
EDIÇÃO



GRADE DE PISO

Melhor solução em pisos metálicos, pois agrega segurança, alta resistência mecânica, durabilidade, fácil instalação e adaptável a qualquer projeto. Pode ser fabricada em diversos formatos ou dimensões, incluindo **RODAPÉS** e **RECORTES** específicos para adaptação ao local de instalação.



SUPERFÍCIES

A grade de piso pode ser fabricada com a superfície **LISA** ou **SERRILHADA** (antiderrapante) de acordo com o local de uso.



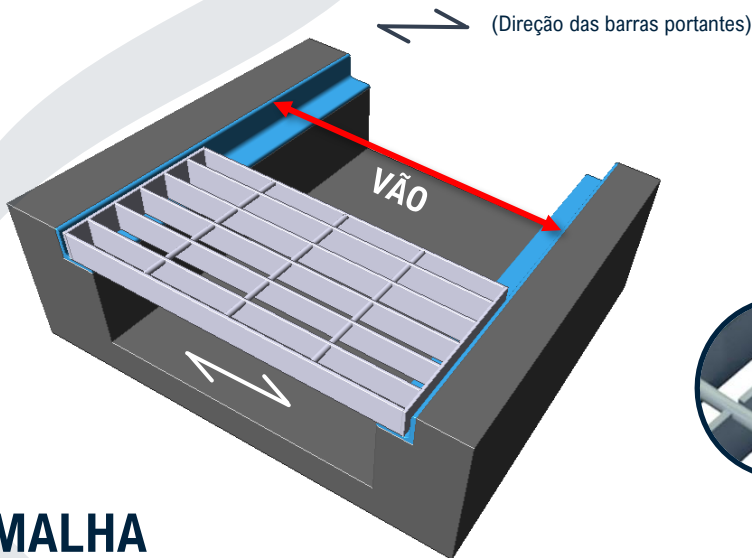
LISA



SERRILHA

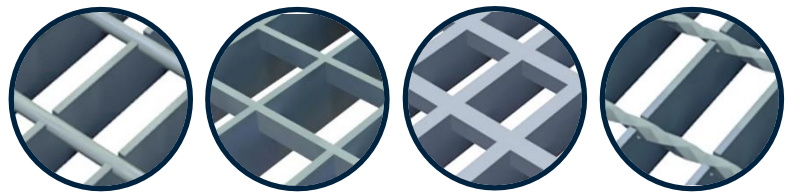
BARRAS PORTANTES

São as barras principais da grade que servem de sustentação e resistência a cargas. Estas devem ser apoiadas nas extremidades que darão sustentação a grade no que habitualmente é chamado de **VÃO**.



BARRAS SECUNDÁRIAS

São as barras que servem de ligação com as barras portantes, auxiliando na sustentação e podem ser **REDONDAS**, **CHATAS**, **QUADRADAS** ou **RETORCIDAS**.

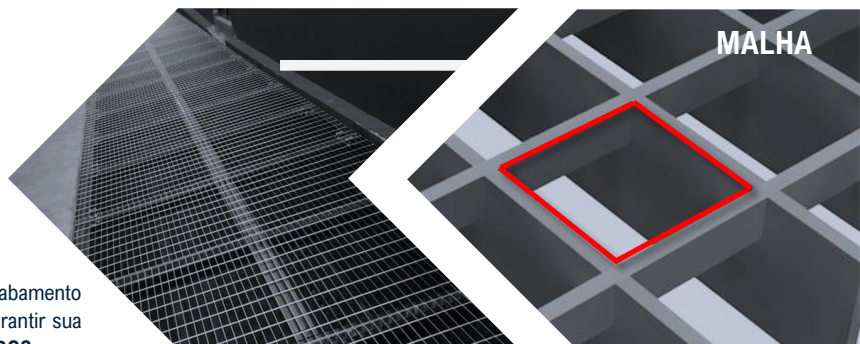


MALHA

Denominação utilizada ao espaçamento formado pelas distâncias entre as **BARRAS PORTANTES** e **SECUNDÁRIAS**.

(EXEMPLO: Malha 35 x 100mm).

NOTA: Habitualmente produtos fabricados em AÇO CARBONO possuem acabamento **GALVANIZADO A FOGO** (conforme norma NBR-6323 ou ASTM A-123) para garantir sua resistência à intempéries. Já os produtos em AÇO INOXIDÁVEL são **PASSIVADOS** e em ALUMÍNIO são **ANODIZADOS**. Outros tipos de acabamento somente sob consulta técnica.



DEGRAUS

Seguem os mesmos padrões construtivos e características mecânicas das GRADES DE PISO, mas com LATERAIS ESPECIAIS que facilitam a fixação nas vigas da escada. Assim como as grades, podem ser fabricados em **AÇO CARBONO**, **AÇO INOXIDÁVEL** e **ALUMÍNIO**.

FIXAÇÃO

As laterais dos degraus possuem **FURAÇÕES ESPECIAIS** que facilitam o ajuste das peças na estrutura metálica antes da fixação nas vigas.

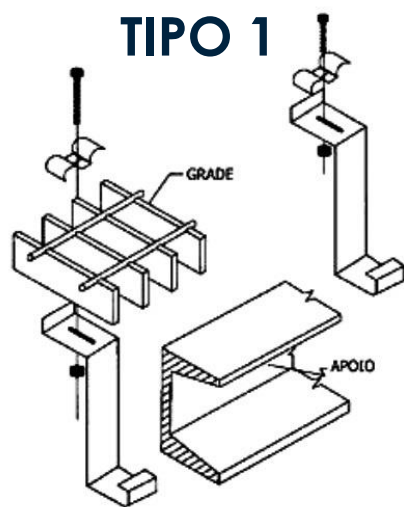


Oblongo 14 x 28mm

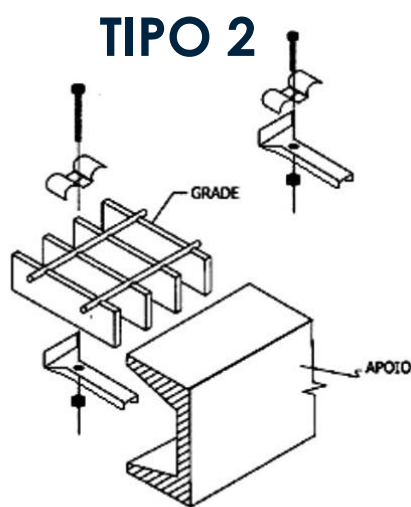
Furo redondo 14mm

GRAMPOS DE FIXAÇÃO

A maneira mais simples, econômica e segura para a fixação das GRADES DE PISO em cantoneiras, vigas e estruturas metálicas aéreas. São divididos em apenas 2 tipos:



TIPO 1

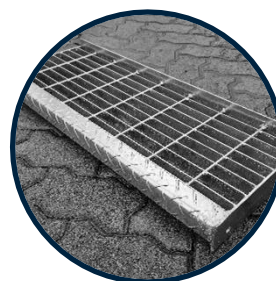


TIPO 2

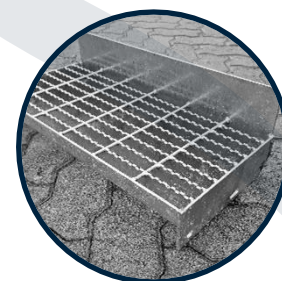


OPCIONAIS DE SEGURANÇA

Além da opção de barras portantes SERRILHADAS, os degraus também podem ser fabricados com **NOSING** (cantoneira frontal antiderrapante) e **ESPELHO**, agregando maior segurança a instalação.



NOSING

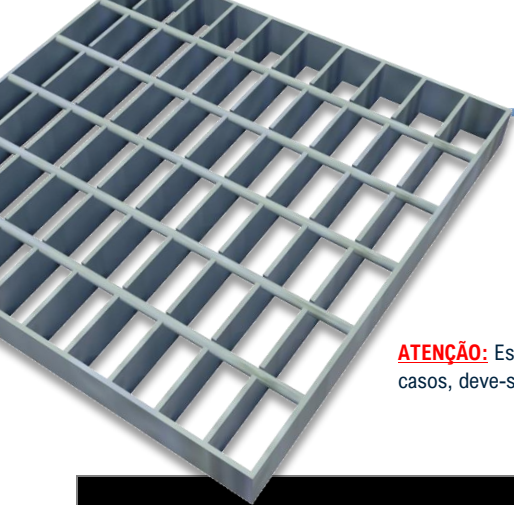


ESPELHO

TABELA DE PESO

GRAMPO	PESO
TIPO 1 VIGA U3"	225 g
TIPO 1 VIGA U4"	350 g
TIPO 1 VIGA U6"	394 g
TIPO 1 VIGA U8"	507 g
TIPO 1 VIGA U10"	552 g
TIPO 2	110 g

NOTA: Os grampos de fixação são fornecidos completos com PARAFUSO e PORCA. É recomendado a utilização de **4 unidades** por painel de grade com **até 1500mm** ou **6 unidades** para painel **maior que 1500mm**.



GRADE DE PISO GA50®

Possui malha de 30 x 50mm e barras secundárias redondas como padrão. Sua altura e cargas de resistência podem variar conforme tabela abaixo.

ATENÇÃO: Esses parâmetros NÃO são válidos para empilhadeiras, paleteiras, plataformas elevatórias ou outros veículos especiais. Para estes casos, deve-se consultar nosso departamento de engenharia para maiores informações.

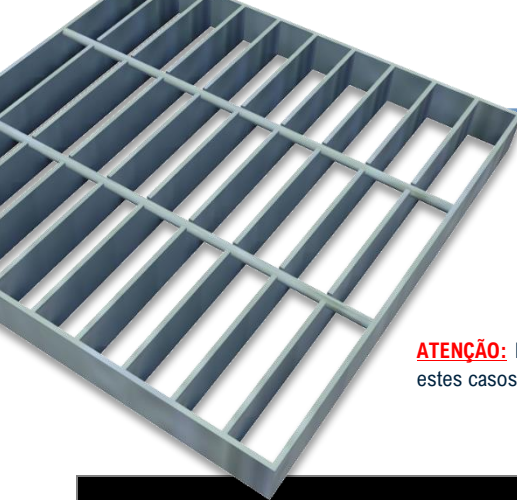


TABELA DE CARGAS EM FUNÇÃO DO VÃO (kgf/m²)

CÓDIGO	ALTURA (mm)	PESO (kg/m ²)	DISTÂNCIA ENTRE OS APOIOS - VÃO (mm)																		
			200	300	400	500	600	700	800	900	1000	1100	1200	1300	1400	1500	1600	1700	1800	1900	2000
GA50-202	20	16,7	14.344	6.375	3.586	2.295	1.594	1.034	693	487	355	267	205	149	111	84	65	51	41	33	27
GA50-203		19,3	19.006	8.447	4.751	3.041	2.112	1.371	918	645	470	353	272	198	147	111	86	68	54	43	35
GA50-205		28,7	28.098	12.488	7.024	4.496	3.065	1.930	1.293	908	662	497	383	278	207	157	121	95	76	61	50
GA50-252	25	19,8	22.413	9.961	5.603	3.586	2.490	1.830	1.354	951	693	521	401	291	216	164	127	100	79	64	52
GA50-253		23,0	29.697	13.198	7.424	4.751	3.300	2.424	1.793	1.260	918	690	531	386	287	218	168	132	105	85	69
GA50-255		35,8	48.391	21.507	12.098	7.743	5.377	3.950	2.922	2.052	1.496	1.124	866	629	467	355	274	215	171	138	112
GA50-302	30	22,7	32.274	14.344	8.069	5.164	3.586	2.635	2.017	1.594	1.198	900	693	503	374	284	219	172	137	110	90
GA50-303		26,7	42.763	19.006	10.691	6.842	4.751	3.491	2.673	2.112	1.587	1.192	918	667	496	376	291	228	181	146	119
GA50-305		42,0	69.683	30.970	17.421	11.149	7.743	5.688	4.355	3.441	2.586	1.943	1.496	1.086	808	613	473	371	296	238	194
GA50-352	35	25,8	43.929	19.524	10.982	7.029	4.881	3.586	2.746	2.169	1.757	1.429	1.100	799	594	451	348	273	217	175	143
GA50-353		30,5	58.205	25.869	14.551	9.313	6.467	4.751	3.638	2.874	2.328	1.893	1.458	1.059	787	597	461	362	288	232	189
GA50-355		48,4	95.045	42.242	23.761	15.207	10.561	7.759	5.940	4.694	3.802	3.091	2.381	1.729	1.285	975	753	591	470	379	309
GA50-402	40	28,9	57.376	25.500	14.344	9.180	6.375	4.684	3.586	2.833	2.295	1.897	1.594	1.193	887	673	520	408	324	261	213
GA50-403		34,1	76.023	33.788	19.006	12.164	8.447	6.206	4.751	3.754	3.041	2.513	2.112	1.580	1.175	892	689	540	430	346	282
GA50-405		54,6	123.880	55.058	30.970	19.821	13.764	10.113	7.743	6.118	4.955	4.095	3.441	2.575	1.914	1.453	1.122	881	701	564	460
GA50-452	45	32,0	72.617	32.274	18.154	11.619	8.069	5.928	4.539	3.586	2.905	2.401	2.017	1.698	1.262	958	740	581	462	372	303
GA50-453		37,9	96.217	42.763	24.054	15.395	10.691	7.854	6.014	4.751	3.849	3.181	2.673	2.250	1.673	1.269	981	769	612	493	402
GA50-455		60,8	156.786	69.683	39.196	25.086	17.421	12.799	9.799	7.743	6.271	5.183	4.355	3.666	2.726	2.068	1.598	1.254	998	804	654
GA50-502	50	35,0	89.650	39.844	22.413	14.344	9.961	7.318	5.603	4.427	3.586	2.964	2.490	2.122	1.732	1.314	1.015	797	634	510	416
GA50-503		41,6	118.786	52.794	29.697	19.006	13.198	9.697	7.424	5.866	4.751	3.927	3.300	2.812	2.295	1.741	1.345	1.055	840	676	551
GA50-505		67,1	193.563	86.028	48.391	30.970	21.507	15.801	12.098	9.559	7.743	6.399	5.377	4.581	3.739	2.837	2.192	1.720	1.368	1.102	898

- Passagem de veículos PESADOS (até 12 toneladas por eixo)
- Passagem de veículos LEVES (até 3 toneladas ou 800kg por roda)
- Limite recomendável para passagem de PEDESTRES

NOTA: As cargas informadas no quadro acima são UNIFORMEMENTE DISTRIBUIDAS por m² de grade e foram calculadas considerando o material em AÇO CARBONO ASTM A-36 (ou similar) para uma flecha máxima de 1:200 (limitada ao máximo de 6,00mm).



GRADE DE PISO GA100®

Possui malha de 30 x 100mm e barras secundárias redondas como padrão.
Sua altura e cargas de resistência podem variar conforme tabela abaixo.

ATENÇÃO: Esses parâmetros NÃO são válidos para empilhadeiras, paleteiras, plataformas elevatórias ou outros veículos especiais. Para estes casos, deve-se consultar nosso departamento de engenharia para maiores informações.

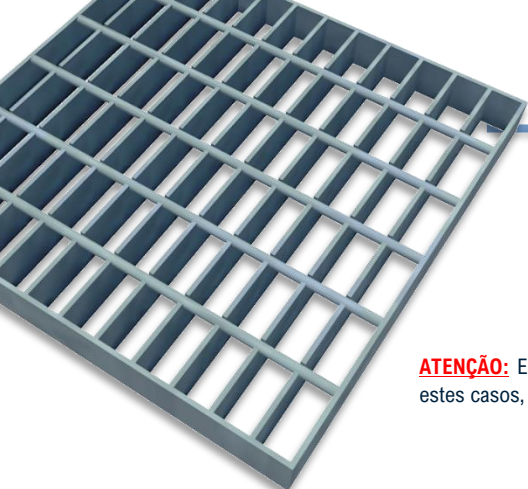


TABELA DE CARGAS EM FUNÇÃO DO VÃO (kgf/m²)

CÓDIGO	ALTURA (mm)	PESO (kg/m ²)	DISTÂNCIA ENTRE OS APOIOS - VÃO (mm)																		
			200	300	400	500	600	700	800	900	1000	1100	1200	1300	1400	1500	1600	1700	1800	1900	2000
GA100-202	20	14,5	14.344	6.375	3.586	2.295	1.594	1.034	693	487	355	267	205	149	111	84	65	51	41	33	27
GA100-203		17,1	19.006	8.447	4.751	3.041	2.112	1.371	918	645	470	353	272	198	147	111	86	68	54	43	35
GA100-205		26,2	28.098	12.488	7.024	4.496	3.065	1.930	1.293	908	662	497	383	278	207	157	121	95	76	61	50
GA100-252	25	17,6	22.413	9.961	5.603	3.586	2.490	1.830	1.354	951	693	521	401	291	216	164	127	100	79	64	52
GA100-253		20,8	29.697	13.198	7.424	4.751	3.300	2.424	1.793	1.260	918	690	531	386	287	218	168	132	105	85	69
GA100-255		33,6	48.391	21.507	12.098	7.743	5.377	3.950	2.922	2.052	1.496	1.124	866	629	467	355	274	215	171	138	112
GA100-302	30	20,6	32.274	14.344	8.069	5.164	3.586	2.635	2.017	1.594	1.198	900	693	503	374	284	219	172	137	110	90
GA100-303		24,7	42.763	19.006	10.691	6.842	4.751	3.491	2.673	2.112	1.587	1.192	918	667	496	376	291	228	181	146	119
GA100-305		40,0	69.683	30.970	17.421	11.149	7.743	5.688	4.355	3.441	2.586	1.943	1.496	1.086	808	613	473	371	296	238	194
GA100-352	35	23,7	43.929	19.524	10.982	7.029	4.881	3.586	2.746	2.169	1.757	1.429	1.100	799	594	451	348	273	217	175	143
GA100-353		28,3	58.205	25.869	14.551	9.313	6.467	4.751	3.638	2.874	2.328	1.893	1.458	1.059	787	597	461	362	288	232	189
GA100-355		46,2	95.045	42.242	23.761	15.207	10.561	7.759	5.940	4.694	3.802	3.091	2.381	1.729	1.285	975	753	591	470	379	309
GA100-402	40	26,8	57.376	25.500	14.344	9.180	6.375	4.684	3.586	2.833	2.295	1.897	1.594	1.193	887	673	520	408	324	261	213
GA100-403		31,9	76.023	33.788	19.006	12.164	8.447	6.206	4.751	3.754	3.041	2.513	2.112	1.580	1.175	892	689	540	430	346	282
GA100-405		52,4	123.880	55.058	30.970	19.821	13.764	10.113	7.743	6.118	4.955	4.095	3.441	2.575	1.914	1.453	1.122	881	701	564	460
GA100-452	45	29,9	72.617	32.274	18.154	11.619	8.069	5.928	4.539	3.586	2.905	2.401	2.017	1.698	1.262	958	740	581	462	372	303
GA100-453		35,7	96.217	42.763	24.054	15.395	10.691	7.854	6.014	4.751	3.849	3.181	2.673	2.250	1.673	1.269	981	769	612	493	402
GA100-455		58,6	156.786	69.683	39.196	25.086	17.421	12.799	9.799	7.743	6.271	5.183	4.355	3.666	2.726	2.068	1.598	1.254	998	804	654
GA100-502	50	32,8	89.650	39.844	22.413	14.344	9.961	7.318	5.603	4.427	3.586	2.964	2.490	2.122	1.732	1.314	1.015	797	634	510	416
GA100-503		39,4	118.786	52.794	29.697	19.006	13.198	9.697	7.424	5.866	4.751	3.927	3.300	2.812	2.295	1.741	1.345	1.055	840	676	551
GA100-505		64,9	193.563	86.028	48.391	30.970	21.507	15.801	12.098	9.559	7.743	6.399	5.377	4.581	3.739	2.837	2.192	1.720	1.368	1.102	898

- Passagem de veículos PESADOS (até 12 toneladas por eixo)
- Passagem de veículos LEVES (até 3 toneladas ou 800kg por roda)
- Limite recomendável para passagem de PEDESTRES

NOTA: As cargas informadas no quadro acima são UNIFORMEMENTE DISTRIBUIDAS por m² de grade e foram calculadas considerando o material em AÇO CARBONO ASTM A-36 (ou similar) para uma flecha máxima de 1:200 (limitada ao máximo de 6,00mm).



GRADE DE PISO GB50®

Possui malha de 25 x 50mm e barras secundárias redondas como padrão. Sua altura e cargas de resistência podem variar conforme tabela abaixo.

ATENÇÃO: Esses parâmetros NÃO são válidos para empilhadeiras, paleteiras, plataformas elevatórias ou outros veículos especiais. Para estes casos, deve-se consultar nosso departamento de engenharia para maiores informações.

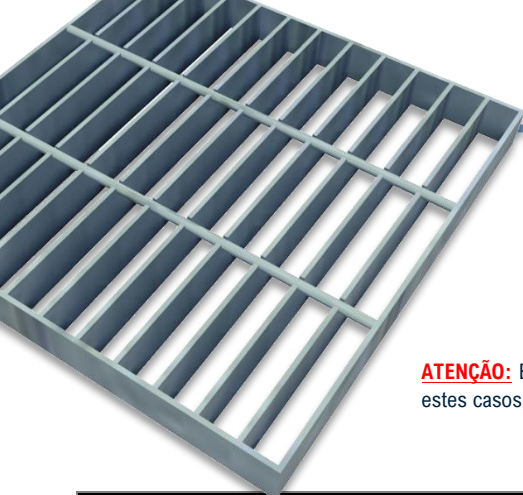


TABELA DE CARGAS EM FUNÇÃO DO VÃO (kgf/m²)

CÓDIGO	ALTURA (mm)	PESO (kg/m ²)	DISTÂNCIA ENTRE OS APOIOS - VÃO (mm)																		
			200	300	400	500	600	700	800	900	1000	1100	1200	1300	1400	1500	1600	1700	1800	1900	2000
GB50-202	20	18,4	16.517	7.341	4.129	2.643	1.835	1.191	798	560	409	307	236	172	128	97	75	59	47	38	31
GB50-203		21,6	21.885	9.727	5.471	3.502	2.432	1.578	1.057	743	541	407	313	227	169	128	99	78	62	50	41
GB50-205		32,1	32.850	14.600	8.212	5.256	3.583	2.256	1.512	1.062	774	582	448	325	242	183	142	111	88	71	58
GB50-252	25	21,8	25.808	11.470	6.452	4.129	2.868	2.107	1.559	1.095	798	600	462	335	249	189	146	115	91	73	60
GB50-253		25,7	34.196	15.198	8.549	5.471	3.800	2.792	2.065	1.450	1.057	794	612	444	330	251	194	152	121	97	79
GB50-255		40,7	56.575	25.144	14.144	9.052	6.286	4.618	3.417	2.400	1.749	1.314	1.012	735	546	415	320	251	200	161	131
GB50-302	30	25,4	37.164	16.517	9.291	5.946	4.129	3.034	2.323	1.835	1.379	1.036	798	579	431	327	252	198	158	127	103
GB50-303		30,0	49.242	21.885	12.311	7.879	5.471	4.020	3.078	2.432	1.827	1.373	1.057	768	571	433	335	263	209	168	137
GB50-305		48,0	81.467	36.208	20.367	13.035	9.052	6.650	5.092	4.023	3.023	2.271	1.749	1.270	944	717	553	434	346	278	227
GB50-352	35	28,8	50.584	22.482	12.646	8.093	5.620	4.129	3.162	2.498	2.023	1.645	1.267	920	684	519	401	315	250	202	164
GB50-353		34,2	67.024	29.789	16.756	10.724	7.447	5.471	4.189	3.310	2.681	2.180	1.679	1.219	906	688	531	417	332	267	218
GB50-355		55,4	110.886	49.283	27.722	17.742	12.321	9.052	6.930	5.476	4.435	3.606	2.778	2.017	1.499	1.138	879	690	549	442	360
GB50-402	40	32,2	66.069	29.364	16.517	10.571	7.341	5.393	4.129	3.263	2.643	2.184	1.835	1.373	1.021	775	599	470	374	301	245
GB50-403		38,5	87.542	38.907	21.885	14.007	9.727	7.146	5.471	4.323	3.502	2.894	2.432	1.820	1.353	1.027	793	622	495	399	325
GB50-405		62,5	144.831	64.369	36.208	23.173	16.092	11.823	9.052	7.152	5.793	4.788	4.023	3.010	2.238	1.698	1.312	1.029	819	660	537
GB50-452	45	35,7	83.619	37.164	20.905	13.379	9.291	6.826	5.226	4.129	3.345	2.764	2.323	1.955	1.454	1.103	852	669	532	429	349
GB50-453		42,7	110.795	49.242	27.699	17.727	12.311	9.045	6.925	5.471	4.432	3.663	3.078	2.591	1.926	1.462	1.129	886	705	568	462
GB50-455		69,7	183.302	81.467	45.825	29.328	20.367	14.963	11.456	9.052	7.332	6.060	5.092	4.286	3.187	2.418	1.868	1.466	1.166	939	765
GB50-502	50	39,2	103.233	45.881	25.808	16.517	11.470	8.427	6.452	5.098	4.129	3.413	2.868	2.443	1.994	1.513	1.169	917	730	588	479
GB50-503		47,0	136.784	60.793	34.196	21.885	15.198	11.166	8.549	6.755	5.471	4.522	3.800	3.237	2.642	2.005	1.549	1.215	967	779	634
GB50-505		77,0	226.298	100.577	56.575	36.208	25.144	18.473	14.144	11.175	9.052	7.481	6.286	5.356	4.371	3.317	2.562	2.011	1.600	1.289	1.050

- Passagem de veículos PESADOS (até 12 toneladas por eixo)
- Passagem de veículos LEVES (até 3 toneladas ou 800kg por roda)
- Limite recomendável para passagem de PEDESTRES

NOTA: As cargas informadas no quadro acima são UNIFORMEMENTE DISTRIBUIDAS por m² de grade e foram calculadas considerando o material em AÇO CARBONO ASTM A-36 (ou similar) para uma flecha máxima de 1:200 (limitada ao máximo de 6,00mm).



GRADE DE PISO GB100®

Possui malha de 25 x 100mm e barras secundárias redondas como padrão. Sua altura e cargas de resistência podem variar conforme tabela abaixo.



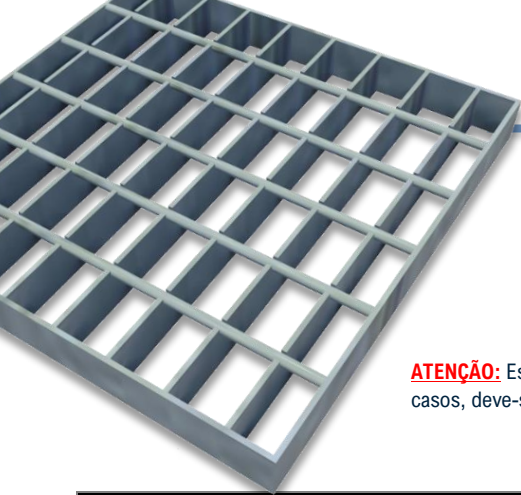
ATENÇÃO: Esses parâmetros NÃO são válidos para empilhadeiras, paleteiras, plataformas elevatórias ou outros veículos especiais. Para estes casos, deve-se consultar nosso departamento de engenharia para maiores informações.

TABELA DE CARGAS EM FUNÇÃO DO VÃO (kgf/m²)

CÓDIGO	ALTURA (mm)	PESO (kg/m ²)	DISTÂNCIA ENTRE OS APOIOS - VÃO (mm)																		
			200	300	400	500	600	700	800	900	1000	1100	1200	1300	1400	1500	1600	1700	1800	1900	2000
GB100-202	20	16,2	16.517	7.341	4.129	2.643	1.835	1.191	798	560	409	307	236	172	128	97	75	59	47	38	31
GB100-203		19,4	21.885	9.727	5.471	3.502	2.432	1.578	1.057	743	541	407	313	227	169	128	99	78	62	50	41
GB100-205		29,8	32.850	14.600	8.212	5.256	3.583	2.256	1.512	1.062	774	582	448	325	242	183	142	111	88	71	58
GB100-252	25	19,6	25.808	11.470	6.452	4.129	2.868	2.107	1.559	1.095	798	600	462	335	249	189	146	115	91	73	60
GB100-253		23,5	34.196	15.198	8.549	5.471	3.800	2.792	2.065	1.450	1.057	794	612	444	330	251	194	152	121	97	79
GB100-255		38,5	56.575	25.144	14.144	9.052	6.286	4.618	3.417	2.400	1.749	1.314	1.012	735	546	415	320	251	200	161	131
GB100-302	30	23,2	37.164	16.517	9.291	5.946	4.129	3.034	2.323	1.835	1.379	1.036	798	579	431	327	252	198	158	127	103
GB100-303		27,8	49.242	21.885	12.311	7.879	5.471	4.020	3.078	2.432	1.827	1.373	1.057	768	571	433	335	263	209	168	137
GB100-305		45,8	81.467	36.208	20.367	13.035	9.052	6.650	5.092	4.023	3.023	2.271	1.749	1.270	944	717	553	434	346	278	227
GB100-352	35	26,6	50.584	22.482	12.646	8.093	5.620	4.129	3.162	2.498	2.023	1.645	1.267	920	684	519	401	315	250	202	164
GB100-353		32,0	67.024	29.789	16.756	10.724	7.447	5.471	4.189	3.310	2.681	2.180	1.679	1.219	906	688	531	417	332	267	218
GB100-355		53,2	110.886	49.283	27.722	17.742	12.321	9.052	6.930	5.476	4.435	3.606	2.778	2.017	1.499	1.138	879	690	549	442	360
GB100-402	40	30,0	66.069	29.364	16.517	10.571	7.341	5.393	4.129	3.263	2.643	2.184	1.835	1.373	1.021	775	599	470	374	301	245
GB100-403		36,3	87.542	38.907	21.885	14.007	9.727	7.146	5.471	4.323	3.502	2.894	2.432	1.820	1.353	1.027	793	622	495	399	325
GB100-405		60,3	144.831	64.369	36.208	23.173	16.092	11.823	9.052	7.152	5.793	4.788	4.023	3.010	2.238	1.698	1.312	1.029	819	660	537
GB100-452	45	33,5	83.619	37.164	20.905	13.379	9.291	6.826	5.226	4.129	3.345	2.764	2.323	1.955	1.454	1.103	852	669	532	429	349
GB100-453		40,5	110.795	49.242	27.699	17.727	12.311	9.045	6.925	5.471	4.432	3.663	3.078	2.591	1.926	1.462	1.129	886	705	568	462
GB100-455		67,5	183.302	81.467	45.825	29.328	20.367	14.963	11.456	9.052	7.332	6.060	5.092	4.286	3.187	2.418	1.868	1.466	1.166	939	765
GB100-502	50	37,0	103.233	45.881	25.808	16.517	11.470	8.427	6.452	5.098	4.129	3.413	2.868	2.443	1.994	1.513	1.169	917	730	588	479
GB100-503		44,8	136.784	60.793	34.196	21.885	15.198	11.166	8.549	6.755	5.471	4.522	3.800	3.237	2.642	2.005	1.549	1.215	967	779	634
GB100-505		74,8	226.298	100.577	56.575	36.208	25.144	18.473	14.144	11.175	9.052	7.481	6.286	5.356	4.371	3.317	2.562	2.011	1.600	1.289	1.050

- Passagem de veículos PESADOS (até 12 toneladas por eixo)
- Passagem de veículos LEVES (até 3 toneladas ou 800kg por roda)
- Limite recomendável para passagem de PEDESTRES

NOTA: As cargas informadas no quadro acima são UNIFORMEMENTE DISTRIBUIDAS por m² de grade e foram calculadas considerando o material em AÇO CARBONO ASTM A-36 (ou similar) para uma flecha máxima de 1:200 (limitada ao máximo de 6,00mm).



GRADE DE PISO GC50®

Possui malha de 35 x 50mm e barras secundárias redondas como padrão.
Sua altura e cargas de resistência podem variar conforme tabela abaixo.

ATENÇÃO: Esses parâmetros NÃO são válidos para empilhadeiras, paleteiras, plataformas elevatórias ou outros veículos especiais. Para estes casos, deve-se consultar nosso departamento de engenharia para maiores informações.



TABELA DE CARGAS EM FUNÇÃO DO VÃO (kgf/m²)

CÓDIGO	ALTURA (mm)	PESO (kg/m ²)	DISTÂNCIA ENTRE OS APOIOS - VÃO (mm)																		
			200	300	400	500	600	700	800	900	1000	1100	1200	1300	1400	1500	1600	1700	1800	1900	2000
GC50-202	20	15,0	12.171	5.409	3.043	1.947	1.352	878	588	413	301	226	174	126	94	71	55	43	34	28	23
GC50-203		17,5	16.126	7.167	4.032	2.580	1.792	1.163	779	547	399	300	231	168	125	95	73	57	46	37	30
GC50-205		25,4	24.403	10.846	6.101	3.904	2.662	1.676	1.123	789	575	432	333	242	180	136	105	83	66	53	43
GC50-252	25	17,6	19.017	8.452	4.754	3.043	2.113	1.552	1.148	807	588	442	340	247	184	139	108	84	67	54	44
GC50-253		20,8	25.197	11.199	6.299	4.032	2.800	2.057	1.522	1.069	779	585	451	327	243	185	143	112	89	72	58
GC50-255		31,9	42.027	18.679	10.507	6.724	4.670	3.431	2.538	1.783	1.299	976	752	546	406	308	238	187	149	120	97
GC50-302	30	20,3	27.384	12.171	6.846	4.381	3.043	2.235	1.712	1.352	1.016	763	588	427	317	241	186	146	116	94	76
GC50-303		24,0	36.284	16.126	9.071	5.805	4.032	2.962	2.268	1.792	1.346	1.011	779	566	421	319	247	193	154	124	101
GC50-305		37,3	60.519	26.897	15.130	9.683	6.724	4.940	3.782	2.989	2.246	1.687	1.299	943	701	532	411	323	257	207	168
GC50-352	35	22,9	37.273	16.566	9.318	5.964	4.141	3.043	2.330	1.841	1.491	1.212	934	678	504	382	295	232	184	149	121
GC50-353		27,4	49.386	21.949	12.347	7.902	5.487	4.032	3.087	2.439	1.975	1.606	1.237	898	668	507	391	307	244	197	160
GC50-355		42,8	82.373	36.610	20.593	13.180	9.153	6.724	5.148	4.068	3.295	2.679	2.064	1.498	1.114	845	653	512	408	328	267
GC50-402	40	25,6	48.683	21.637	12.171	7.789	5.409	3.974	3.043	2.404	1.947	1.609	1.352	1.012	752	571	441	346	275	222	181
GC50-403		30,6	64.505	28.669	16.126	10.321	7.167	5.266	4.032	3.185	2.580	2.132	1.792	1.341	997	756	584	458	365	294	239
GC50-405		48,4	107.589	47.817	26.897	17.214	11.954	8.783	6.724	5.313	4.304	3.557	2.989	2.236	1.663	1.262	975	765	608	490	399
GC50-452	45	28,1	61.614	27.384	15.404	9.858	6.846	5.030	3.851	3.043	2.465	2.037	1.712	1.441	1.071	813	628	493	392	316	257
GC50-453		33,9	81.639	36.284	20.410	13.062	9.071	6.664	5.102	4.032	3.266	2.699	2.268	1.909	1.419	1.077	832	653	519	418	341
GC50-455		53,8	136.167	60.519	34.042	21.787	15.130	11.116	8.510	6.724	5.447	4.501	3.782	3.184	2.367	1.796	1.388	1.089	866	698	568
GC50-502	50	30,8	76.067	33.807	19.017	12.171	8.452	6.210	4.754	3.756	3.043	2.515	2.113	1.800	1.469	1.115	861	676	538	433	353
GC50-503		37,1	100.788	44.795	25.197	16.126	11.199	8.228	6.299	4.977	4.032	3.332	2.800	2.386	1.947	1.477	1.141	896	712	574	467
GC50-505		59,3	168.107	74.714	42.027	26.897	18.679	13.723	10.507	8.302	6.724	5.557	4.670	3.979	3.247	2.464	1.904	1.494	1.188	957	780

- Passagem de veículos PESADOS (até 12 toneladas por eixo)
- Passagem de veículos LEVES (até 3 toneladas ou 800kg por roda)
- Limite recomendável para passagem de PEDESTRES

NOTA: As cargas informadas no quadro acima são UNIFORMEMENTE DISTRIBUIDAS por m² de grade e foram calculadas considerando o material em AÇO CARBONO ASTM A-36 (ou similar) para uma flecha máxima de 1:200 (limitada ao máximo de 6,00mm).



GRADE DE PISO GC100®

Possui malha de 35 x 100mm e barras secundárias redondas como padrão. Sua altura e cargas de resistência podem variar conforme tabela abaixo.

ATENÇÃO: Esses parâmetros NÃO são válidos para empilhadeiras, paleteiras, plataformas elevatórias ou outros veículos especiais. Para estes casos, deve-se consultar nosso departamento de engenharia para maiores informações.

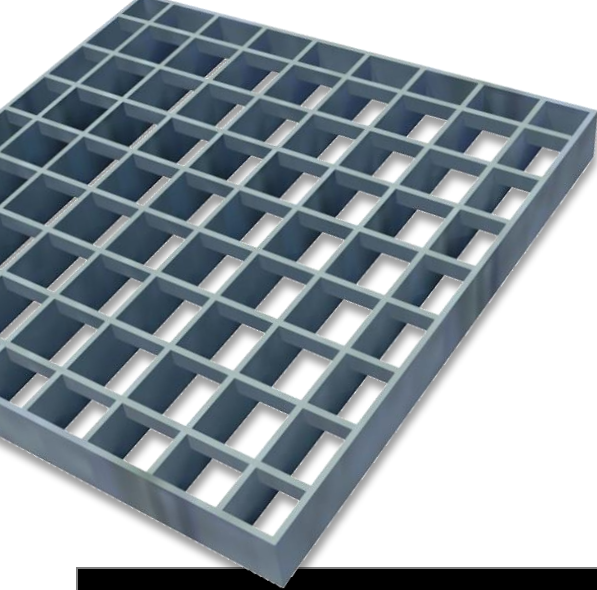


TABELA DE CARGAS EM FUNÇÃO DO VÃO (kgf/m²)

CÓDIGO	ALTURA (mm)	PESO (kg/m ²)	DISTÂNCIA ENTRE OS APOIOS - VÃO (mm)																		
			200	300	400	500	600	700	800	900	1000	1100	1200	1300	1400	1500	1600	1700	1800	1900	2000
GC100-202	20	12,9	12.171	5.409	3.043	1.947	1.352	878	588	413	301	226	174	126	94	71	55	43	34	28	23
GC100-203		15,3	16.126	7.167	4.032	2.580	1.792	1.163	779	547	399	300	231	168	125	95	73	57	46	37	30
GC100-205		23,2	24.403	10.846	6.101	3.904	2.662	1.676	1.123	789	575	432	333	242	180	136	105	83	66	53	43
GC100-252	25	15,5	19.017	8.452	4.754	3.043	2.113	1.552	1.148	807	588	442	340	247	184	139	108	84	67	54	44
GC100-253		18,6	25.197	11.199	6.299	4.032	2.800	2.057	1.522	1.069	779	585	451	327	243	185	143	112	89	72	58
GC100-255		29,7	42.027	18.679	10.507	6.724	4.670	3.431	2.538	1.783	1.299	976	752	546	406	308	238	187	149	120	97
GC100-302	30	18,1	27.384	12.171	6.846	4.381	3.043	2.235	1.712	1.352	1.016	763	588	427	317	241	186	146	116	94	76
GC100-303		21,8	36.284	16.126	9.071	5.805	4.032	2.962	2.268	1.792	1.346	1.011	779	566	421	319	247	193	154	124	101
GC100-305		35,1	60.519	26.897	15.130	9.683	6.724	4.940	3.782	2.989	2.246	1.687	1.299	943	701	532	411	323	257	207	168
GC100-352	35	20,7	37.273	16.566	9.318	5.964	4.141	3.043	2.330	1.841	1.491	1.212	934	678	504	382	295	232	184	149	121
GC100-353		25,1	49.386	21.949	12.347	7.902	5.487	4.032	3.087	2.439	1.975	1.606	1.237	898	668	507	391	307	244	197	160
GC100-355		40,6	82.373	36.610	20.593	13.180	9.153	6.724	5.148	4.068	3.295	2.679	2.064	1.498	1.114	845	653	512	408	328	267
GC100-402	40	23,3	48.683	21.637	12.171	7.789	5.409	3.974	3.043	2.404	1.947	1.609	1.352	1.012	752	571	441	346	275	222	181
GC100-403		28,4	64.505	28.669	16.126	10.321	7.167	5.266	4.032	3.185	2.580	2.132	1.792	1.341	997	756	584	458	365	294	239
GC100-405		46,2	107.589	47.817	26.897	17.214	11.954	8.783	6.724	5.313	4.304	3.557	2.989	2.236	1.663	1.262	975	765	608	490	399
GC100-452	45	25,8	61.614	27.384	15.404	9.858	6.846	5.030	3.851	3.043	2.465	2.037	1.712	1.441	1.071	813	628	493	392	316	257
GC100-453		31,6	81.639	36.284	20.410	13.062	9.071	6.664	5.102	4.032	3.266	2.699	2.268	1.909	1.419	1.077	832	653	519	418	341
GC100-455		51,6	136.167	60.519	34.042	21.787	15.130	11.116	8.510	6.724	5.447	4.501	3.782	3.184	2.367	1.796	1.388	1.089	866	698	568
GC100-502	50	28,6	76.067	33.807	19.017	12.171	8.452	6.210	4.754	3.756	3.043	2.515	2.113	1.800	1.469	1.115	861	676	538	433	353
GC100-503		34,9	100.788	44.795	25.197	16.126	11.199	8.228	6.299	4.977	4.032	3.332	2.800	2.386	1.947	1.477	1.141	896	712	574	467
GC100-505		57,1	168.107	74.714	42.027	26.897	18.679	13.723	10.507	8.302	6.724	5.557	4.670	3.979	3.247	2.464	1.904	1.494	1.188	957	780

- Passagem de veículos PESADOS (até 12 toneladas por eixo)
- Passagem de veículos LEVES (até 3 toneladas ou 800kg por roda)
- Limite recomendável para passagem de PEDESTRES

NOTA: As cargas informadas no quadro acima são UNIFORMEMENTE DISTRIBUIDAS por m² de grade e foram calculadas considerando o material em AÇO CARBONO ASTM A-36 (ou similar) para uma flecha máxima de 1:200 (limitada ao máximo de 6,00mm).



GRADE DE PISO GP35®

Modelo voltado exclusivamente a passagem de pedestres, possui malha de 35 x 35mm e barras secundárias de perfil chato como padrão. Sua altura e cargas de resistência podem variar conforme tabela abaixo.



TABELA DE CARGAS EM FUNÇÃO DO VÃO (kgf/m²)

CÓDIGO	ALTURA (mm)	PESO (kg/m ²)	DISTÂNCIA ENTRE OS APOIOS - VÃO (mm)																		
			200	300	400	500	600	700	800	900	1000	1100	1200	1300	1400	1500	1600	1700	1800	1900	2000
GP35-252	25	20,1	20.375	9.056	5.094	3.260	2.264	1.663	1.230	864	630	473	365	265	197	149	115	91	72	58	47
GP35-253		23,7	26.097	11.599	6.524	4.176	2.900	2.130	1.576	1.107	807	606	467	339	252	191	148	116	92	74	61
GP35-302	30	22,7	29.340	13.040	7.335	4.694	3.260	2.395	1.834	1.449	1.089	818	630	457	340	258	199	156	124	100	82
GP35-303		27,1	37.580	16.702	9.395	6.013	4.176	3.068	2.349	1.856	1.394	1.048	807	586	436	331	255	200	159	128	105
GP35-352	35	25,4	39.935	17.749	9.984	6.390	4.437	3.260	2.496	1.972	1.597	1.299	1.000	726	540	410	317	248	198	159	130
GP35-353		30,4	51.150	22.733	12.788	8.184	5.683	4.176	3.197	2.526	2.046	1.664	1.281	930	692	525	405	318	253	204	166
GP35-402	40	28,0	52.160	23.182	13.040	8.346	5.796	4.258	3.260	2.576	2.086	1.724	1.449	1.084	806	612	473	371	295	238	194
GP35-403		33,8	66.808	29.693	16.702	10.689	7.423	5.454	4.176	3.299	2.672	2.209	1.856	1.389	1.032	783	605	475	378	304	248
GP35-452	45	30,7	66.015	29.340	16.504	10.562	7.335	5.389	4.126	3.260	2.641	2.182	1.834	1.544	1.148	871	673	528	420	338	276
GP35-453		37,2	84.554	37.580	21.139	13.529	9.395	6.902	5.285	4.176	3.382	2.795	2.349	2.001	1.715	1.394	1.149	958	807	686	588
GP35-502	50	33,4	81.500	36.222	20.375	13.040	9.056	6.653	5.094	4.025	3.260	2.694	2.264	1.929	1.574	1.195	923	724	576	464	378
GP35-503		40,6	104.388	46.395	26.097	16.702	11.599	8.521	6.524	5.155	4.176	3.451	2.900	2.471	2.016	1.530	1.182	927	738	594	484

Limite recomendável para passagem de PEDESTRES

NOTA: As cargas informadas no quadro acima são UNIFORMEMENTE DISTRIBUIDAS por m² de grade e foram calculadas considerando o material em AÇO CARBONO ASTM A-36 (ou similar) para uma flecha máxima de 1:200 (limitada ao máximo de 6,00mm).



GRADE DE PISO GP70®

Modelo voltado exclusivamente a passagem de pedestres, possui malha de 35 x 70mm e barras secundárias de perfil chato como padrão. Sua altura e cargas de resistência podem variar conforme tabela abaixo.

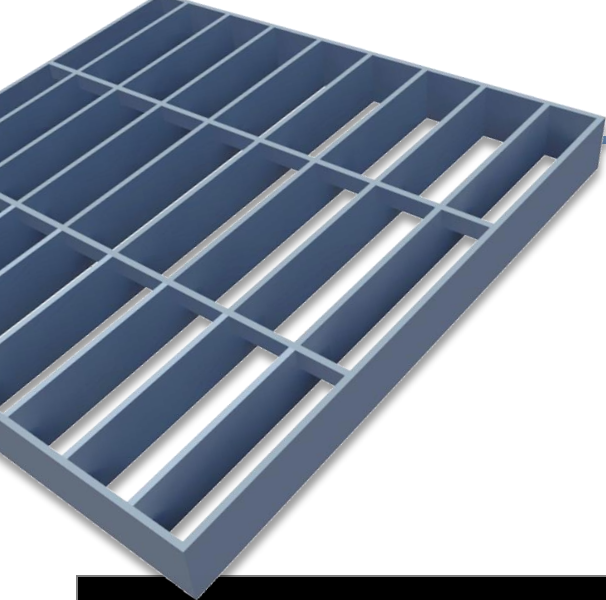


TABELA DE CARGAS EM FUNÇÃO DO VÃO (kgf/m²)

CÓDIGO	ALTURA (mm)	PESO (kg/m ²)	DISTÂNCIA ENTRE OS APOIOS - VÃO (mm)																		
			200	300	400	500	600	700	800	900	1000	1100	1200	1300	1400	1500	1600	1700	1800	1900	2000
GP70-252	25	15,9	20.375	9.056	5.094	3.260	2.264	1.663	1.230	864	630	473	365	265	197	149	115	91	72	58	47
GP70-253		19,3	26.097	11.599	6.524	4.176	2.900	2.130	1.576	1.107	807	606	467	339	252	191	148	116	92	74	61
GP70-302	30	18,3	29.340	13.040	7.335	4.694	3.260	2.395	1.834	1.449	1.089	818	630	457	340	258	199	156	124	100	82
GP70-303		23,1	37.580	16.702	9.395	6.013	4.176	3.068	2.349	1.856	1.394	1.048	807	586	436	331	255	200	159	128	105
GP70-352	35	20,8	39.935	17.749	9.984	6.390	4.437	3.260	2.496	1.972	1.597	1.299	1.000	726	540	410	317	248	198	159	130
GP70-353		26,3	51.150	22.733	12.788	8.184	5.683	4.176	3.197	2.526	2.046	1.664	1.281	930	692	525	405	318	253	204	166
GP70-402	40	23,2	52.160	23.182	13.040	8.346	5.796	4.258	3.260	2.576	2.086	1.724	1.449	1.084	806	612	473	371	295	238	194
GP70-403		29,6	66.808	29.693	16.702	10.689	7.423	5.454	4.176	3.299	2.672	2.209	1.856	1.389	1.032	783	605	475	378	304	248
GP70-452	45	25,7	66.015	29.340	16.504	10.562	7.335	5.389	4.126	3.260	2.641	2.182	1.834	1.544	1.148	871	673	528	420	338	276
GP70-453		32,8	84.554	37.580	21.139	13.529	9.395	6.902	5.285	4.176	3.382	2.795	2.349	2.001	1.715	1.394	1.149	958	807	686	588
GP70-502	50	28,1	81.500	36.222	20.375	13.040	9.056	6.653	5.094	4.025	3.260	2.694	2.264	1.929	1.574	1.195	923	724	576	464	378
GP70-503		36,1	104.388	46.395	26.097	16.702	11.599	8.521	6.524	5.155	4.176	3.451	2.900	2.471	2.016	1.530	1.182	927	738	594	484

 Limite recomendável para passagem de PEDESTRES

NOTA: As cargas informadas no quadro acima são UNIFORMEMENTE DISTRIBUIDAS por m² de grade e foram calculadas considerando o material em AÇO CARBONO ASTM A-36 (ou similar) para uma flecha máxima de 1:200 (limitada ao máximo de 6,00mm).



GRADE DE PISO GP105®

Modelo voltado exclusivamente a passagem de pedestres, possui malha de 35 x 105mm e barras secundárias de perfil chato como padrão. Sua altura e cargas de resistência podem variar conforme tabela abaixo.

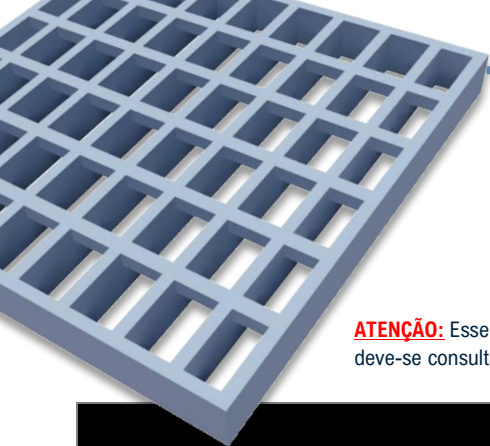


TABELA DE CARGAS EM FUNÇÃO DO VÃO (kgf/m²)

CÓDIGO	ALTURA (mm)	PESO (kg/m ²)	DISTÂNCIA ENTRE OS APOIOS - VÃO (mm)																		
			200	300	400	500	600	700	800	900	1000	1100	1200	1300	1400	1500	1600	1700	1800	1900	2000
GP105-252	25	15,3	20.375	9.056	5.094	3.260	2.264	1.663	1.230	864	630	473	365	265	197	149	115	91	72	58	47
GP105-253		18,9	26.097	11.599	6.524	4.176	2.900	2.130	1.576	1.107	807	606	467	339	252	191	148	116	92	74	61
GP105-302	30	18,0	29.340	13.040	7.335	4.694	3.260	2.395	1.834	1.449	1.089	818	630	457	340	258	199	156	124	100	82
GP105-303		22,3	37.580	16.702	9.395	6.013	4.176	3.068	2.349	1.856	1.394	1.048	807	586	436	331	255	200	159	128	105
GP105-352	35	20,6	39.935	17.749	9.984	6.390	4.437	3.260	2.496	1.972	1.597	1.299	1.000	726	540	410	317	248	198	159	130
GP105-353		25,7	51.150	22.733	12.788	8.184	5.683	4.176	3.197	2.526	2.046	1.664	1.281	930	692	525	405	318	253	204	166
GP105-402	40	23,3	52.160	23.182	13.040	8.346	5.796	4.258	3.260	2.576	2.086	1.724	1.449	1.084	806	612	473	371	295	238	194
GP105-403		29,1	66.808	29.693	16.702	10.689	7.423	5.454	4.176	3.299	2.672	2.209	1.856	1.389	1.032	783	605	475	378	304	248
GP105-452	45	26,0	66.015	29.340	16.504	10.562	7.335	5.389	4.126	3.260	2.641	2.182	1.834	1.544	1.148	871	673	528	420	338	276
GP105-453		32,5	84.554	37.580	21.139	13.529	9.395	6.902	5.285	4.176	3.382	2.795	2.349	2.001	1.715	1.394	1.149	958	807	686	588
GP105-502	50	28,6	81.500	36.222	20.375	13.040	9.056	6.653	5.094	4.025	3.260	2.694	2.264	1.929	1.574	1.195	923	724	576	464	378
GP105-503		35,9	104.388	46.395	26.097	16.702	11.599	8.521	6.524	5.155	4.176	3.451	2.900	2.471	2.016	1.530	1.182	927	738	594	484

 Limite recomendável para passagem de PEDESTRES

NOTA: As cargas informadas no quadro acima são UNIFORMEMENTE DISTRIBUIDAS por m² de grade e foram calculadas considerando o material em AÇO CARBONO ASTM A-36 (ou similar) para uma flecha máxima de 1:200 (limitada ao máximo de 6,00mm).



GRADE DE PISO GC50® LINHA PESADA

Modelo voltado a atender a passagem de veículos, possui malha de 35 x 50mm e barras secundárias quadradas como padrão. Sua altura e cargas de resistência podem variar conforme tabela abaixo.



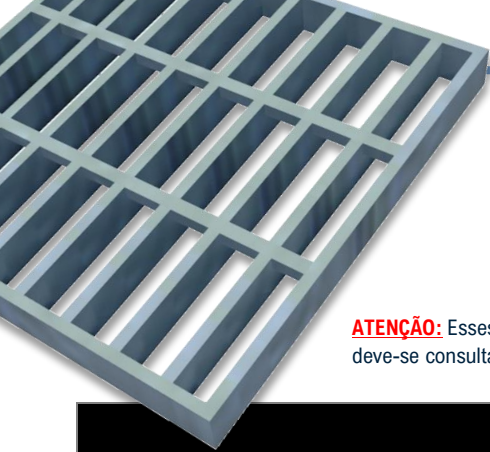
ATENÇÃO: Esses parâmetros NÃO são válidos para empilhadeiras, paleteiras, plataformas elevatórias ou outros veículos especiais. Para estes casos, deve-se consultar nosso departamento de engenharia para maiores informações.

TABELA DE CARGAS EM FUNÇÃO DO VÃO (kgf/m²)

CÓDIGO	ALTURA (mm)	PESO kg/m ²	DISTÂNCIA ENTRE OS APOIOS - VÃO (mm)																		
			200	300	400	500	600	700	800	900	1000	1100	1200	1300	1400	1500	1600	1700	1800	1900	2000
GC50-256	25,4	45	66.777	29.679	16.694	10.684	7.420	5.451	4.097	2.878	2.098	1.576	1.214	881	655	497	384	301	240	193	157
GC50-258		65	83.393	37.063	20.848	13.343	9.266	6.808	5.117	3.594	2.620	1.968	1.516	1.101	818	621	480	376	299	241	196
GC50-259		75	100.219	44.542	25.055	16.035	11.135	8.181	6.149	4.319	3.148	2.365	1.822	1.323	983	746	576	452	360	290	236
GC50-326	31,8	55	104.668	46.519	26.167	16.747	11.630	8.544	6.542	5.169	4.117	3.093	2.382	1.730	1.286	976	754	591	471	379	309
GC50-328		78	130.712	58.094	32.678	20.914	14.524	10.670	8.169	6.455	5.141	3.862	2.975	2.160	1.606	1.219	941	739	588	473	386
GC50-329		91	157.085	69.816	39.271	25.134	17.454	12.823	9.818	7.757	6.178	4.642	3.575	2.596	1.930	1.464	1.131	888	706	569	463
GC50-386	38,1	66	150.249	66.777	37.562	24.040	16.694	12.265	9.391	7.420	6.010	4.967	4.097	2.975	2.212	1.678	1.296	1.017	809	652	531
GC50-388		90	187.634	83.393	46.908	30.021	20.848	15.317	11.727	9.266	7.505	6.203	5.117	3.715	2.762	2.096	1.619	1.270	1.011	814	663
GC50-389		106	225.492	100.219	56.373	36.079	25.055	18.407	14.093	11.135	9.020	7.454	6.149	4.464	3.319	2.519	1.946	1.527	1.215	978	797
GC50-446	44,4	76	204.046	90.687	51.011	32.647	22.672	16.657	12.753	10.076	8.162	6.745	5.668	4.708	3.500	2.656	2.052	1.610	1.281	1.032	840
GC50-448		103	254.816	113.252	63.704	40.771	28.313	20.801	15.926	12.584	10.193	8.424	7.078	5.879	4.371	3.317	2.562	2.010	1.600	1.288	1.049
GC50-449		121	306.229	136.102	76.557	48.997	34.025	24.998	19.139	15.122	12.249	10.123	8.506	7.065	5.253	3.986	3.079	2.416	1.922	1.548	1.261
GC50-506	50,8	87	267.109	118.715	66.777	42.737	29.679	21.805	16.694	13.191	10.684	8.830	7.420	6.322	5.242	3.978	3.073	2.411	1.918	1.545	1.259
GC50-508		116	333.571	148.254	83.393	53.371	37.063	27.230	20.848	16.473	13.343	11.027	9.266	7.895	6.547	4.968	3.838	3.011	2.396	1.930	1.572
GC50-509		136	400.874	178.166	100.219	64.140	44.542	32.724	25.055	19.796	16.035	13.252	11.135	9.488	7.868	5.970	4.612	3.619	2.879	2.319	1.889
GC50-576	57,0	104	336.288	149.461	84.072	53.806	37.365	27.452	21.018	16.607	13.452	11.117	9.341	7.959	6.863	5.620	4.341	3.406	2.710	2.183	1.778
GC50-578		128	419.962	186.650	104.991	67.194	46.662	34.283	26.248	20.739	16.798	13.883	11.666	9.940	8.571	7.018	5.421	4.254	3.384	2.726	2.220
GC50-579		151	504.696	224.310	126.174	80.751	56.077	41.200	31.544	24.923	20.188	16.684	14.019	11.945	10.300	8.434	6.515	5.112	4.067	3.276	2.669
GC50-646	63,5	114	417.358	185.492	104.340	66.777	46.373	34.070	26.085	20.610	16.694	13.797	11.593	9.878	8.518	7.420	6.002	4.709	3.747	3.018	2.458
GC50-648		141	521.205	231.646	130.301	83.393	57.912	42.547	32.575	25.738	20.848	17.230	14.478	12.336	10.637	9.266	7.495	5.881	4.679	3.769	3.070
GC50-649		166	626.366	278.385	156.591	100.219	69.596	51.132	39.148	30.932	25.055	20.706	17.399	14.825	12.783	11.135	9.008	7.068	5.623	4.530	3.689
GC50-706	70,0	125	507.175	225.411	126.794	81.148	56.353	41.402	31.698	25.046	20.287	16.766	14.088	12.004	10.351	9.016	7.925	6.309	5.019	4.043	3.293
GC50-708		154	633.369	281.497	158.342	101.339	70.374	51.704	39.586	31.277	25.335	20.938	17.594	14.991	12.926	11.260	9.896	7.878	6.268	5.049	4.113
GC50-709		182	761.161	338.294	190.290	121.786	84.573	62.136	47.573	37.588	30.446	25.162	21.143	18.016	15.534	13.532	11.893	9.468	7.533	6.068	4.942
GC50-766	76,2	134	600.996	267.109	150.249	96.159	66.777	49.061	37.562	29.679	24.040	19.868	16.694	14.225	12.265	10.684	9.391	8.138	6.475	5.216	4.248
GC50-768		166	750.535	333.571	187.634	120.086	83.393	61.268	46.908	37.063	30.021	24.811	20.848	17.764	15.317	13.343	11.727	10.163	8.086	6.513	5.305
GC50-769		197	901.967	400.874	225.492	144.315	100.219	73.630	56.373	44.542	36.079	29.817	25.055	21.348	18.407	16.035	14.093	12.213	9.717	7.827	6.375
GC50-896	89,0	155	819.863	364.384	204.966	131.178	91.096	66.928	51.241	40.487	32.795	27.103	22.774	19.405	16.732	14.575	12.810	11.348	10.122	8.310	6.769
GC50-898		191	1.023.861	455.049	255.965	163.818	113.762	83.580	63.991	50.561	40.954	33.847	28.441	24.233	20.895	18.202	15.998	14.171	12.640	10.378	8.453
GC50-899		227	1.230.440	546.862	307.610	196.870	136.716	100.444	76.903	60.762	49.218	40.676	34.179	29.123	25.111	21.874	19.226	17.030	15.191	12.472	10.158
GC50-1026	101,6	175	1.068.437	474.861	267.109	170.950	118.715	87.219	66.777	52.762	42.737	35.320	29.679	25.288	21.805	18.994	16.694	14.788	13.191	11.839	10.069
GC50-1028		217	1.334.284	593.015	333.571	213.485	148.254	108.921	83.393	65.891	53.371	44.109	37.063	31.581	27.230	23.721	20.848	18.468	16.473	14.784	12.575
GC50-1029		257	1.603.496	712.665	400.874	256.559	178.166	130.898	100.219	79.185	64.140	53.008	44.542	37.953	32.724	28.507	25.055	22.194	19.796	17.767	15.112

- Passagem de veículos ESPECIAIS (até 15 toneladas por eixo)
- Passagem de veículos PESADOS (até 12 toneladas por eixo)
- Passagem de veículos LEVES (até 3 toneladas ou 800kg por roda)

NOTA: As cargas informadas no quadro acima são UNIFORMEMENTE DISTRIBUIDAS por m² de grade e foram calculadas considerando o material em AÇO CARBONO ASTM A-36 (ou similar) para uma flecha máxima de 1:200 (limitada ao máximo de 6,00mm).



GRADE DE PISO GC100® LINHA PESADA

Modelo voltado a atender a passagem de veículos, possui malha de 35 x 100mm e barras secundárias quadradas como padrão. Sua altura e cargas de resistência podem variar conforme tabela abaixo.



ATENÇÃO: Esses parâmetros NÃO são válidos para empilhadeiras, paleteiras, plataformas elevatórias ou outros veículos especiais. Para estes casos, deve-se consultar nosso departamento de engenharia para maiores informações.

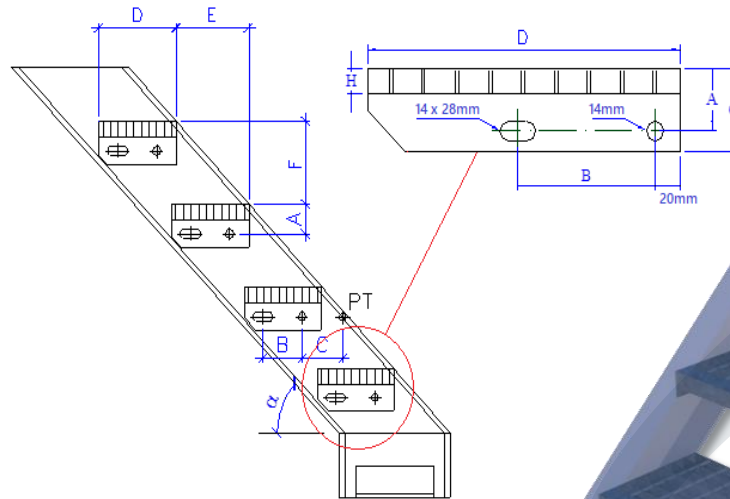
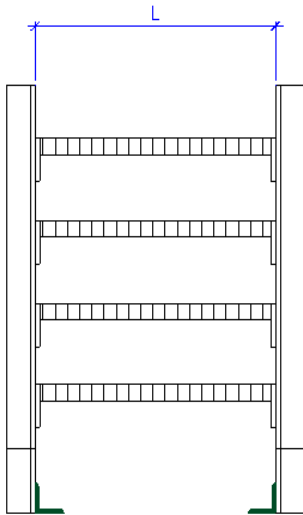
TABELA DE CARGAS EM FUNÇÃO DO VÃO (kgf/m²)

CÓDIGO	ALTURA (mm)	PESO kg/m ²	DISTÂNCIA ENTRE OS APOIOS - VÃO (mm)																		
			200	300	400	500	600	700	800	900	1000	1100	1200	1300	1400	1500	1600	1700	1800	1900	2000
GC100-256	25,4	43	66.777	29.679	16.694	10.684	7.420	5.451	4.097	2.878	2.098	1.576	1.214	881	655	497	384	301	240	193	157
GC100-258		58	83.393	37.063	20.848	13.343	9.266	6.808	5.117	3.594	2.620	1.968	1.516	1.101	818	621	480	376	299	241	196
GC100-259		68	100.219	44.542	25.055	16.035	11.135	8.181	6.149	4.319	3.148	2.365	1.822	1.323	983	746	576	452	360	290	236
GC100-326	31,8	53	104.668	46.519	26.167	16.747	11.630	8.544	6.542	5.169	4.117	3.093	2.382	1.730	1.286	976	754	591	471	379	309
GC100-328		70	130.712	58.094	32.678	20.914	14.524	10.670	8.169	6.455	5.141	3.862	2.975	2.160	1.606	1.219	941	739	588	473	386
GC100-329		83	157.085	69.816	39.271	25.134	17.454	12.823	9.818	7.757	6.178	4.642	3.575	2.596	1.930	1.464	1.131	888	706	569	463
GC100-386	38,1	63	150.249	66.777	37.562	24.040	16.694	12.265	9.391	7.420	6.010	4.967	4.097	2.975	2.212	1.678	1.296	1.017	809	652	531
GC100-388		83	187.634	83.393	46.908	30.021	20.848	15.317	11.727	9.266	7.505	6.203	5.117	3.715	2.762	2.096	1.619	1.270	1.011	814	663
GC100-389		98	225.492	100.219	56.373	36.079	25.055	18.407	14.093	11.135	9.020	7.454	6.149	4.464	3.319	2.519	1.946	1.527	1.215	978	797
GC100-446	44,4	73	204.046	90.687	51.011	32.647	22.672	16.657	12.753	10.076	8.162	6.745	5.668	4.708	3.500	2.656	2.052	1.610	1.281	1.032	840
GC100-448		96	254.816	113.252	63.704	40.771	28.313	20.801	15.926	12.584	10.193	8.424	7.078	5.879	4.371	3.317	2.562	2.010	1.600	1.288	1.049
GC100-449		114	306.229	136.102	76.557	48.997	34.025	24.998	19.139	15.122	12.249	10.123	8.506	7.065	5.253	3.986	3.079	2.416	1.922	1.548	1.261
GC100-506	50,8	83	267.109	118.715	66.777	42.737	29.679	21.805	16.694	13.191	10.684	8.830	7.420	6.322	5.242	3.978	3.073	2.411	1.918	1.545	1.259
GC100-508		108	333.571	148.254	83.393	53.371	37.063	27.230	20.848	16.473	13.343	11.027	9.266	7.895	6.547	4.968	3.838	3.011	2.396	1.930	1.572
GC100-509		129	400.874	178.166	100.219	64.140	44.542	32.724	25.055	19.796	16.035	13.252	11.135	9.488	7.868	5.970	4.612	3.619	2.879	2.319	1.889
GC100-576	57,0	97	336.288	149.461	84.072	53.806	37.365	27.452	21.018	16.607	13.452	11.117	9.341	7.959	6.863	5.620	4.341	3.406	2.710	2.183	1.778
GC100-578		121	419.962	186.650	104.991	67.194	46.662	34.283	26.248	20.739	16.798	13.883	11.666	9.940	8.571	7.018	5.421	4.254	3.384	2.726	2.220
GC100-579		144	504.696	224.310	126.174	80.751	56.077	41.200	31.544	24.923	20.188	16.684	14.019	11.945	10.300	8.434	6.515	5.112	4.067	3.276	2.669
GC100-646	63,5	108	417.358	185.492	104.340	66.777	46.373	34.070	26.085	20.610	16.694	13.797	11.593	9.878	8.518	7.420	6.002	4.709	3.747	3.018	2.458
GC100-648		134	521.205	231.646	130.301	83.393	57.912	42.547	32.575	25.738	20.848	17.230	14.478	12.336	10.637	9.266	7.495	5.881	4.679	3.769	3.070
GC100-649		159	626.366	278.385	156.591	100.219	69.596	51.132	39.148	30.932	25.055	20.706	17.399	14.825	12.783	11.135	9.008	7.068	5.623	4.530	3.689
GC100-706	70,0	118	507.175	225.411	126.794	81.148	56.353	41.402	31.698	25.046	20.287	16.766	14.088	12.004	10.351	9.016	7.925	6.309	5.019	4.043	3.293
GC100-708		146	633.369	281.497	158.342	101.339	70.374	51.704	39.586	31.277	25.335	20.938	17.594	14.991	12.926	11.260	9.896	7.878	6.268	5.049	4.113
GC100-709		175	761.161	338.294	190.290	121.786	84.573	62.136	47.573	37.588	30.446	25.162	21.143	18.016	15.534	13.532	11.893	9.468	7.533	6.068	4.942
GC100-766	76,2	128	600.996	267.109	150.249	96.159	66.777	49.061	37.562	29.679	24.040	19.868	16.694	14.225	12.265	10.684	9.391	8.138	6.475	5.216	4.248
GC100-768		159	750.535	333.571	187.634	120.086	83.393	61.268	46.908	37.063	30.021	24.811	20.848	17.764	15.317	13.343	11.727	10.163	8.086	6.513	5.305
GC100-769		189	901.967	400.874	225.492	144.315	100.219	73.630	56.373	44.542	36.079	29.817	25.055	21.348	18.407	16.035	14.093	12.213	9.717	7.827	6.375
GC100-896	89,0	148	819.863	364.384	204.966	131.178	91.096	66.928	51.241	40.487	32.795	27.103	22.774	19.405	16.732	14.575	12.810	11.348	10.122	8.310	6.769
GC100-898		184	1.023.861	455.049	255.965	163.818	113.762	83.580	63.991	50.561	40.954	33.847	28.441	24.233	20.895	18.202	15.998	14.171	12.640	10.378	8.453
GC100-899		220	1.230.440	546.862	307.610	196.870	136.716	100.444	76.903	60.762	49.218	40.676	34.179	29.123	25.111	21.874	19.226	17.030	15.191	12.472	10.158
GC100-1026	101,6	167	1.068.437	474.861	267.109	170.950	118.715	87.219	66.777	52.762	42.737	35.320	29.679	25.288	21.805	18.994	16.694	14.788	13.191	11.839	10.069
GC100-1028		209	1.334.284	593.015	333.571	213.485	148.254	108.921	83.393	65.891	53.371	44.109	37.063	31.581	27.230	23.721	20.848	18.468	16.473	14.784	12.575
GC100-1029		250	1.603.496	712.665	400.874	256.559	178.166	130.898	100.219	79.185	64.140	53.008	44.542	37.953	32.724	28.507	25.055	22.194	19.796	17.767	15.112

- Passagem de veículos ESPECIAIS (até 15 toneladas por eixo)
- Passagem de veículos PESADOS (até 12 toneladas por eixo)
- Passagem de veículos LEVES (até 3 toneladas ou 800kg por roda)

NOTA: As cargas informadas no quadro acima são UNIFORMEMENTE DISTRIBUIDAS por m² de grade e foram calculadas considerando o material em AÇO CARBONO ASTM A-36 (ou similar) para uma flecha máxima de 1:200 (limitada ao máximo de 6,00mm).

ORIENTAÇÃO TÉCNICA PARA ESCOLHA DO DEGRAU



H (mm)	A (mm)	G (mm)
25	45	60
30	45	60
35	55	70
40	55	70



D Largura (mm)	L Comprimento (mm)						
	500	600	700	800	900	1000	1200
175	DA50-253	DA50-253	DA50-303	DA50-303	DA50-403	DA50-403	DA50-403
	DA100-253	DA100-253	DA100-303	DA100-303	DA100-403	DA100-403	DA100-403
	DC50-253	DC50-303	DC50-303	DC50-303	DC50-403	DC50-403	DC50-403
	DC100-253	DC100-303	DC100-303	DC100-303	DC100-403	DC100-403	DC100-403
	DP35-253	DP35-303	DP35-303	DP35-303	DP35-403	DP35-403	DP35-403
	DP70-253	DP70-303	DP70-303	DP70-303	DP70-403	DP70-403	DP70-403
	DP105-253	DP105-303	DP105-303	DP105-303	DP105-403	DP105-403	DP105-403
200	DA50-253	DA50-253	DA50-253	DA50-303	DA50-303	DA50-403	DA50-403
	DA100-253	DA100-253	DA100-253	DA100-303	DA100-303	DA100-403	DA100-403
	DC50-253	DC50-253	DC50-303	DC50-303	DC50-303	DC50-403	DC50-403
	DC100-253	DC100-253	DC100-303	DC100-303	DC100-303	DC100-403	DC100-403
	DP35-253	DP35-253	DP35-303	DP35-303	DP35-303	DP35-403	DP35-403
	DP70-253	DP70-253	DP70-303	DP70-303	DP70-303	DP70-403	DP70-403
	DP105-253	DP105-253	DP105-303	DP105-303	DP105-303	DP105-403	DP105-403
225	DA50-253	DA50-253	DA50-253	DA50-303	DA50-303	DA50-403	DA50-403
	DA100-253	DA100-253	DA100-253	DA100-303	DA100-303	DA100-403	DA100-403
	DC50-253	DC50-253	DC50-253	DC50-303	DC50-303	DC50-403	DC50-403
	DC100-253	DC100-253	DC100-253	DC100-303	DC100-303	DC100-403	DC100-403
	DP35-253	DP35-253	DP35-253	DP35-303	DP35-303	DP35-403	DP35-403
	DP70-253	DP70-253	DP70-253	DP70-303	DP70-303	DP70-403	DP70-403
	DP105-253	DP105-253	DP105-253	DP105-303	DP105-303	DP105-403	DP105-403
250	DA50-253	DA50-253	DA50-253	DA50-253	DA50-303	DA50-303	DA50-403
	DA100-253	DA100-253	DA100-253	DA100-253	DA100-303	DA100-303	DA100-403
	DC50-253	DC50-253	DC50-253	DC50-253	DC50-303	DC50-403	DC50-403
	DC100-253	DC100-253	DC100-253	DC100-253	DC100-303	DC100-403	DC100-403
	DP35-253	DP35-253	DP35-253	DP35-253	DP35-303	DP35-403	DP35-403
	DP70-253	DP70-253	DP70-253	DP70-253	DP70-303	DP70-403	DP70-403
	DP105-253	DP105-253	DP105-253	DP105-253	DP105-303	DP105-403	DP105-403
275	DA50-253	DA50-253	DA50-253	DA50-253	DA50-253	DA50-303	DA50-403
	DA100-253	DA100-253	DA100-253	DA100-253	DA100-253	DA100-303	DA100-403
	DC50-253	DC50-253	DC50-253	DC50-253	DC50-303	DC50-303	DC50-403
	DC100-253	DC100-253	DC100-253	DC100-253	DC100-303	DC100-303	DC100-403
	DP35-253	DP35-253	DP35-253	DP35-253	DP35-303	DP35-303	DP35-403
	DP70-253	DP70-253	DP70-253	DP70-253	DP70-303	DP70-303	DP70-403
	DP105-253	DP105-253	DP105-253	DP105-253	DP105-303	DP105-303	DP105-403
300	DA50-253	DA50-253	DA50-253	DA50-253	DA50-253	DA50-303	DA50-403
	DA100-253	DA100-253	DA100-253	DA100-253	DA100-253	DA100-303	DA100-403
	DC50-253	DC50-253	DC50-253	DC50-253	DC50-303	DC50-303	DC50-403
	DC100-253	DC100-253	DC100-253	DC100-253	DC100-303	DC100-303	DC100-403
	DP35-253	DP35-253	DP35-253	DP35-253	DP35-303	DP35-303	DP35-403
	DP70-253	DP70-253	DP70-253	DP70-253	DP70-303	DP70-303	DP70-403
	DP105-253	DP105-253	DP105-253	DP105-253	DP105-303	DP105-303	DP105-403

INCLINAÇÃO α	VIGA 6" (mínimo de 152mm)				
	B	C	D	E	F
52°					
50°					
48°					
46°					
45°	85	65	175	165	165
44°	85	66	175	165	159
42°	85	70	175	165	148
40°	85	74	175	165	138
38°	85	77	175	165	129
36°	85	82	200	190	138
34°	85	87	200	190	128
32°	85	92	200	190	119
30°					

INCLINAÇÃO α	VIGA 8" (mínimo de 203mm)				
	B	C	D	E	F
52°	110	63	225	215	275
50°	110	66	225	215	256
48°	110	70	225	215	239
46°	110	73	225	215	223
45°	110	75	250	240	240
44°	110	77	250	240	232
42°	110	81	250	240	216
40°	110	86	250	240	201
38°	135	90	275	265	207
36°	135	96	275	265	192
34°	135	102	300	290	196
32°	135	108	300	290	181
30°	135	115	300	290	167



GRADETEC

Conheça outros produtos de nossa linha

- SUPORTES PARA TUBULAÇÕES
- MALHA HEXAGONAL

2025
EDIÇÃO



GRADETEC Industrial Ltda.
Estrada Sadae Takagi, 3235
Cooperativa – CEP 09852-070
São Bernardo do Campo – SP
(11) 4070-5570 | 4054-4004
vendas@gradetec.com.br

